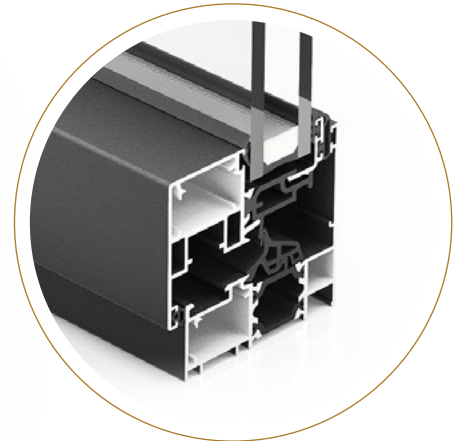
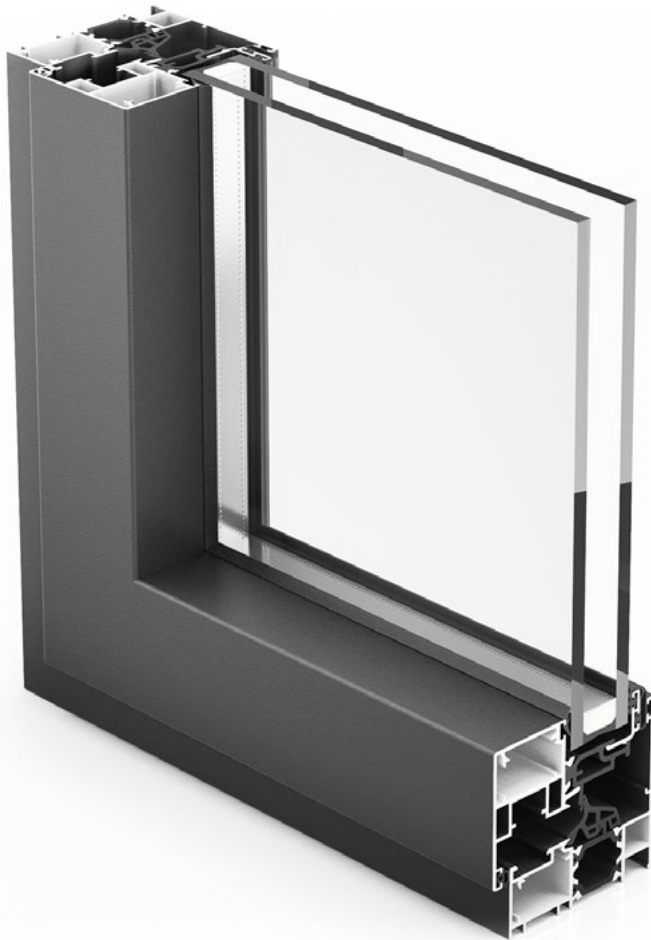


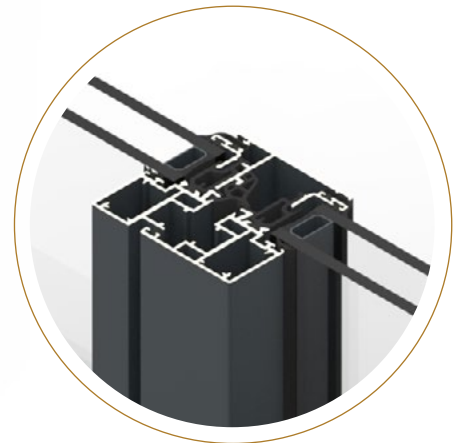
LUMIA THERMIA OC78 C16

LUMIA CANAL 16 es un sistema abisagrado de hoja oculta con rotura de puente térmico, pensado para proyectos que buscan una imagen exterior más limpia y minimalista. Desde fuera, la hoja queda completamente oculta, aportando ligereza visual y una integración arquitectónica muy valorada.

Diseñada específicamente para configuraciones con herraje Canal 16, esta serie permite mantener una estética depurada sin renunciar a la funcionalidad ni a las prestaciones térmicas. El perfil central asimétrico en la versión de dos hojas añade un gesto distintivo que refuerza su carácter contemporáneo.



MARCO Y HOJA OCULTA



CENTRAL ASIMÉTRICO
HOJA OCULTA

POSIBILIDADES DE APERTURA



Practicable
1 hoja (interior)



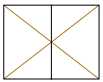
Oscilobatiente
1 hoja (interior)



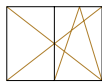
Abatible
1 hoja (interior)



Estructuras
compuestas



Practicable
2 hojas
(interior)



Oscilobatiente
2 hojas (interior)



Fijo

CARACTERÍSTICAS TÉCNICAS

THERMIA OC78 LUMIA C16

» SISTEMA

SERIE	Abisagrada con RPT
TIPOLOGÍAS	Ventana - Balconera - Fijo
POSIBILIDADES APERTURA	1 o 2 hojas OB - Practicable - Fijo - Abatible
DISEÑO	Hoja oculta - Central asimétrico
SOLUCIONES	Estructuras compuestas

» DIMENSIONES Y CAPACIDADES

ESPESOR RPT	24 mm
MEDIDAS PERFILES PRINCIPALES	Marco - 70 mm / Hoja - 78 mm
MEDIDAS PERFILES SECUNDARIOS	Nudo central 83 mm
MEDIDAS MÁXIMAS HOJA OSCILOBATIENTE	1500 mm ancho / 2700 mm alto (consultar ábaco de uso)
MEDIDAS MÁXIMAS HOJA PRACTICABLE	1400 mm ancho / 2700 mm alto (consultar ábaco de uso)
PESO MÁXIMO HOJA	OB - 100 kg practicable (consultar ábaco de uso)
ACRISTALAMIENTO	De 24 mm a 30 mm

» HERRAJES Y AUTOMATISMOS

HERRAJES VENTANA	Herraje Canal 16 - Herraje visto - Herraje oculto - RC2 seguridad OB lógica - abatible ventus - micro ventilación
MANILLA / ACCIONAMIENTO	Rectas - Acodadas - Reducidas (ver apartado manillas)
AUTOMATIZACIÓN VENTANA	Abatible (motor superficie)
AUTOMATIZACIÓN PUERTA	No
CERRADURA	No

» ACABADOS

PERFILES	Carta RAL / Liso - Mate - Texturado - Anodizado - Efecto madera (consultar QR) (apto bicolor)
APTO CURVA	Sí
MANILLAS	Carta RAL / Liso - Mate - Texturado (ver apartado manillas)

» RESULTADOS DE ENSAYOS

AISLAMIENTO ACÚSTICO ESTIMADO



*Ventana de 1,23 x 1,45 m con vidrios laminados acústicos 4+4.1A/CAM/4+4.1A

AISLAMIENTO TÉRMICO

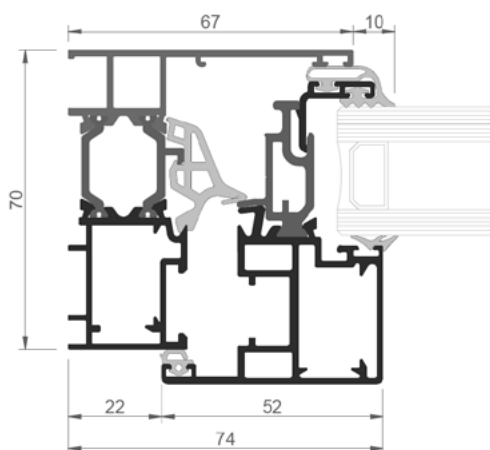


*Según EN10077-02 Ventana 1,20 x 2,40 m Vidrio Ug: 1,00 W/m²K / ψ_g : 0,053 W/mK

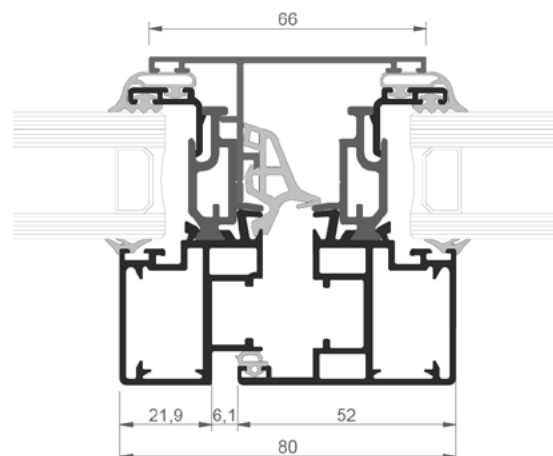
PERMEABILIDAD AL AIRE	Clase 1	Clase 2	Clase 3	Clase 4	
ESTANQUEIDAD AL AGUA	E900	E1050	E1200	E1350	E750
RESISTENCIA AL VIENTO	C1	C2	C3	C4	C5

Resultados obtenidos en base NORMA EN 14351-1:2006+A2:2016
CONSULTAR CATÁLOGO TÉCNICO.

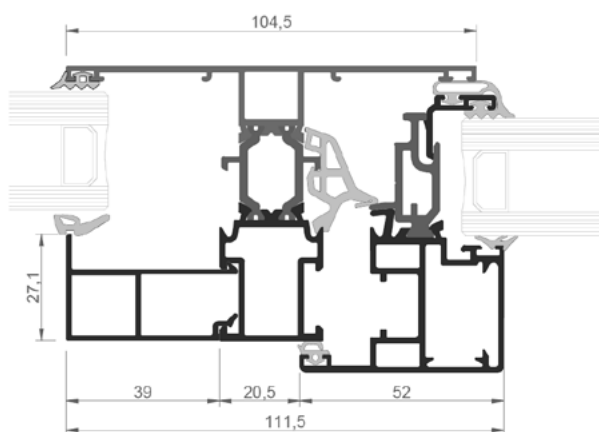
● Balconera ● Ventana



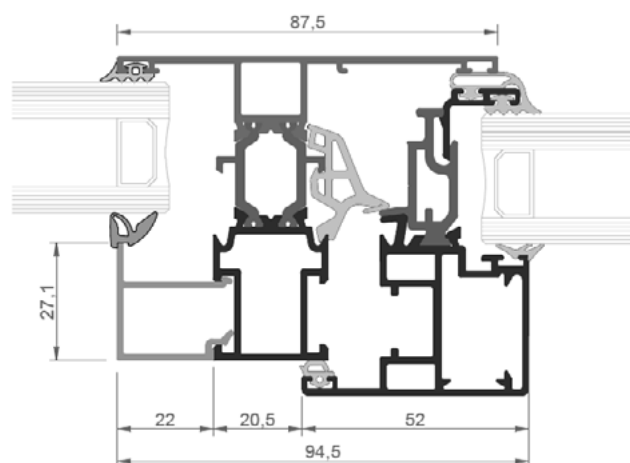
MARCO Y HOJA



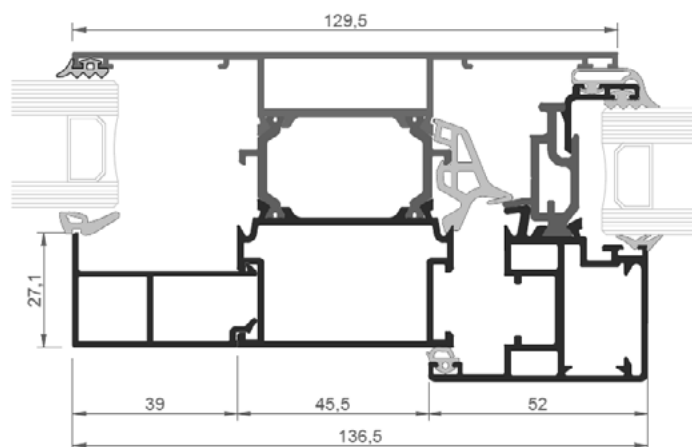
CENTRAL ASIMÉTRICO



MONTANTE CON HOJA Y FIJO

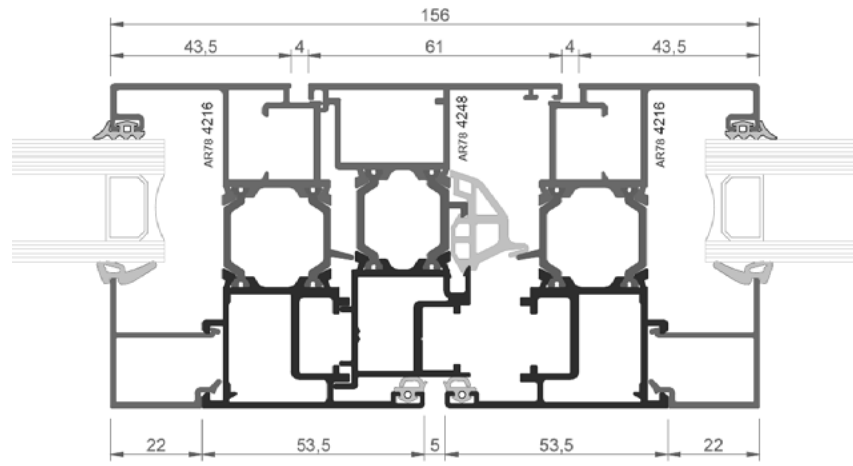


CENTRAL CON HOJA Y FIJO



MONTANTE 45 MM CON HOJA Y FIJO

* Las secciones mostradas no están a escala y tienen carácter únicamente informativo. Para obtener detalles precisos o imágenes a escala, consulte el catálogo técnico.



ENCUENTRO CENTRAL DOS HOJAS



LUMIA OC78 C16